





State of the Art Offices

Level	Gross Area (m ²)	Rentable Area (m ²)	Parking Slots	Use
5 th floor	452.23	427.16		Offices
4 th floor	871.24	685.32		Offices
3 rd floor	871.24	807.34		Offices
2 nd floor	871.24	655.32		Offices
1 st floor	871.24	807.34		Offices
Ground	837.09	672.45		Offices
Above-Ground Total	4,774.28	4,054.93		
Basement -1	1,746.35	634.25		Offices & Ancillary
Basement -2	1,746.35		46	Parking
Basement -3	1,746.35		42	Parking
Below-Ground Total	5,239.05	634.25		
Grand Total	10,013.33	4,689.18		

4,689

Main Use Sqm

6

Above-Ground Levels

88

Underground Parking Spaces

Healthy

- Modern HVAC Systems according to LEED standards

Environmentally Friendly

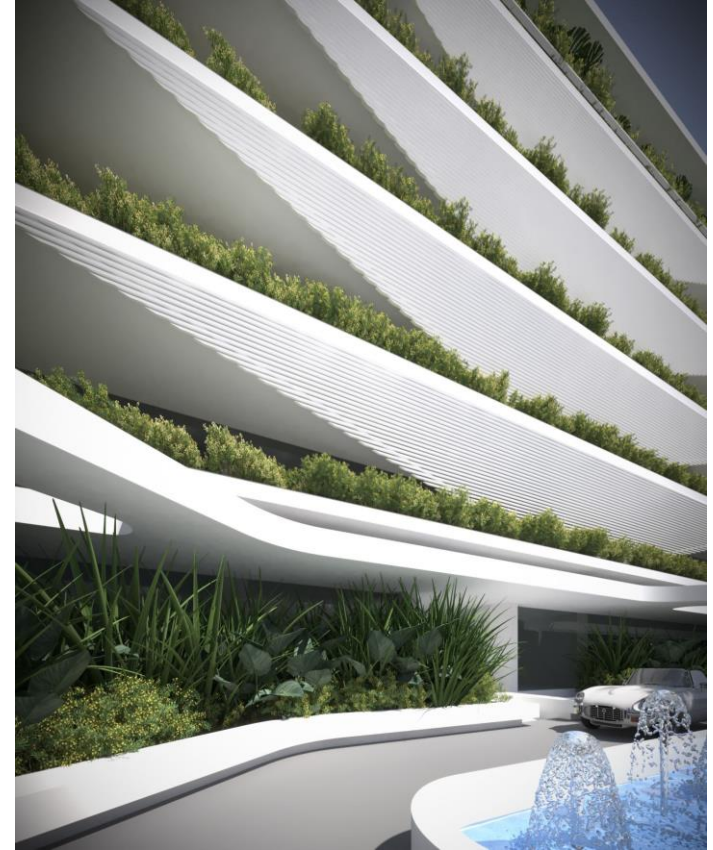
- LED lighting
- BMS
- EV Chargers
- Bicycle Stands
- Green/planted terraces
- Natural Ventilation
- Geothermal & PV Energy

Functional

- Full disabled access
- Underground storage areas
- Raised Flooring throughout
- Two elevators
- Backup diesel-powered electrical generator
- Easy in/out access avoiding Maroussi congestion at rush hours

Secure

- Access control system
- CCTV
- Fire detection & alarm system
- 24/7 Physical security (optional)









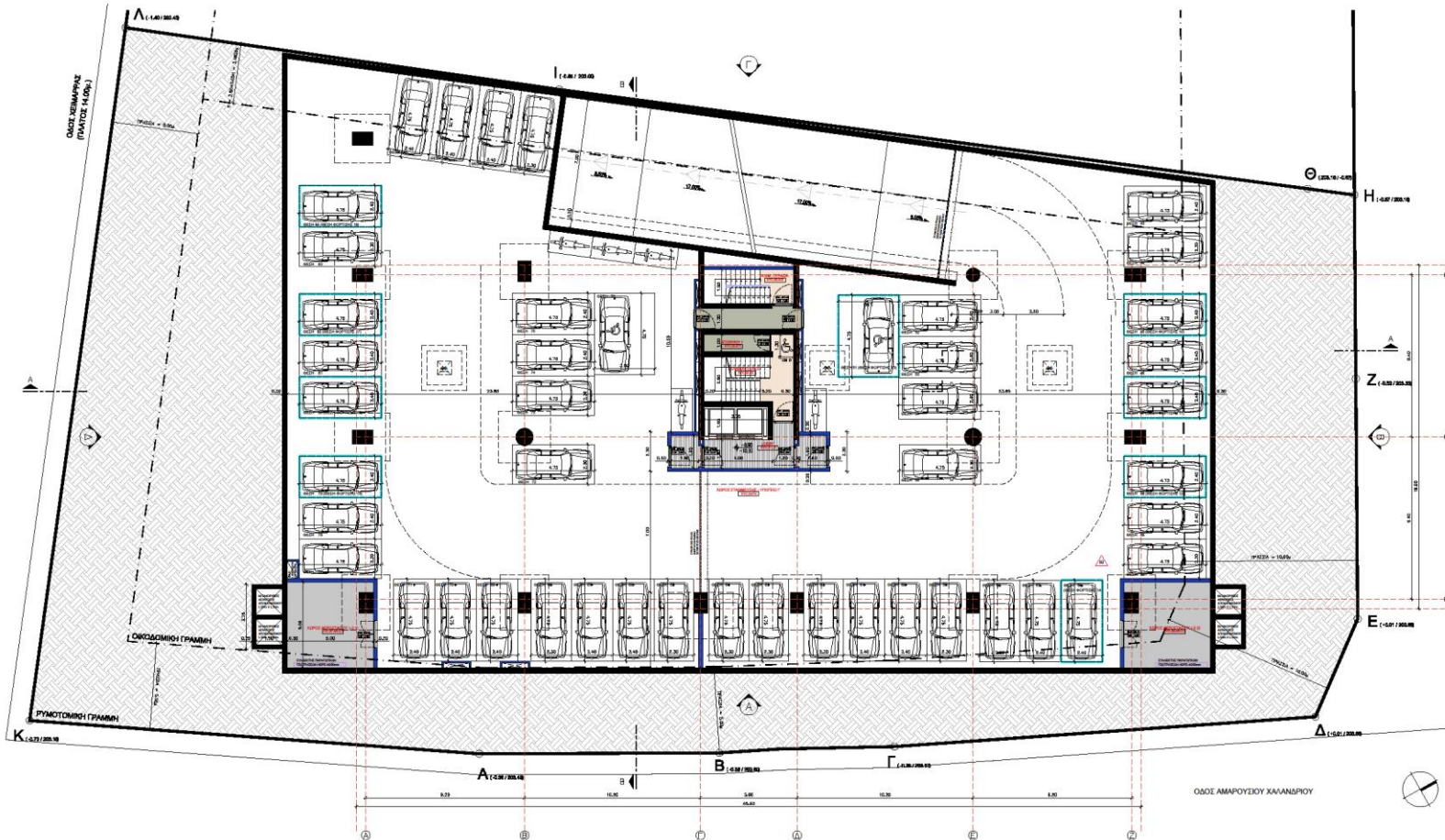








TRASTOR
REAL ESTATE INVESTMENT COMPANY



ΥΠΟΜΟΝΗ ΤΑΞΙΝΟΛΟΓΗΣΗ	
01	ΚΑΤΩ ΓΕΩΜΕΤΡΙΚΟ
02	ΕΠΙΠΕΔΟ ΚΑΤΩ ΓΕΩΜΕΤΡΙΚΟ
03	ΕΠΙΠΕΔΟ ΚΑΤΩ ΓΕΩΜΕΤΡΙΚΟ
04	ΕΠΙΠΕΔΟ ΚΑΤΩ ΓΕΩΜΕΤΡΙΚΟ
05	ΕΠΙΠΕΔΟ ΚΑΤΩ ΓΕΩΜΕΤΡΙΚΟ
06	ΕΠΙΠΕΔΟ ΚΑΤΩ ΓΕΩΜΕΤΡΙΚΟ
07	ΕΠΙΠΕΔΟ ΚΑΤΩ ΓΕΩΜΕΤΡΙΚΟ
08	ΕΠΙΠΕΔΟ ΚΑΤΩ ΓΕΩΜΕΤΡΙΚΟ
09	ΕΠΙΠΕΔΟ ΚΑΤΩ ΓΕΩΜΕΤΡΙΚΟ
10	ΕΠΙΠΕΔΟ ΚΑΤΩ ΓΕΩΜΕΤΡΙΚΟ
11	ΕΠΙΠΕΔΟ ΚΑΤΩ ΓΕΩΜΕΤΡΙΚΟ
12	ΕΠΙΠΕΔΟ ΚΑΤΩ ΓΕΩΜΕΤΡΙΚΟ
13	ΕΠΙΠΕΔΟ ΚΑΤΩ ΓΕΩΜΕΤΡΙΚΟ
14	ΕΠΙΠΕΔΟ ΚΑΤΩ ΓΕΩΜΕΤΡΙΚΟ
15	ΕΠΙΠΕΔΟ ΚΑΤΩ ΓΕΩΜΕΤΡΙΚΟ
16	ΕΠΙΠΕΔΟ ΚΑΤΩ ΓΕΩΜΕΤΡΙΚΟ
17	ΕΠΙΠΕΔΟ ΚΑΤΩ ΓΕΩΜΕΤΡΙΚΟ
18	ΕΠΙΠΕΔΟ ΚΑΤΩ ΓΕΩΜΕΤΡΙΚΟ
19	ΕΠΙΠΕΔΟ ΚΑΤΩ ΓΕΩΜΕΤΡΙΚΟ
20	ΕΠΙΠΕΔΟ ΚΑΤΩ ΓΕΩΜΕΤΡΙΚΟ
21	ΕΠΙΠΕΔΟ ΚΑΤΩ ΓΕΩΜΕΤΡΙΚΟ
22	ΕΠΙΠΕΔΟ ΚΑΤΩ ΓΕΩΜΕΤΡΙΚΟ
23	ΕΠΙΠΕΔΟ ΚΑΤΩ ΓΕΩΜΕΤΡΙΚΟ
24	ΕΠΙΠΕΔΟ ΚΑΤΩ ΓΕΩΜΕΤΡΙΚΟ
25	ΕΠΙΠΕΔΟ ΚΑΤΩ ΓΕΩΜΕΤΡΙΚΟ
26	ΕΠΙΠΕΔΟ ΚΑΤΩ ΓΕΩΜΕΤΡΙΚΟ
27	ΕΠΙΠΕΔΟ ΚΑΤΩ ΓΕΩΜΕΤΡΙΚΟ
28	ΕΠΙΠΕΔΟ ΚΑΤΩ ΓΕΩΜΕΤΡΙΚΟ
29	ΕΠΙΠΕΔΟ ΚΑΤΩ ΓΕΩΜΕΤΡΙΚΟ
30	ΕΠΙΠΕΔΟ ΚΑΤΩ ΓΕΩΜΕΤΡΙΚΟ
31	ΕΠΙΠΕΔΟ ΚΑΤΩ ΓΕΩΜΕΤΡΙΚΟ
32	ΕΠΙΠΕΔΟ ΚΑΤΩ ΓΕΩΜΕΤΡΙΚΟ
33	ΕΠΙΠΕΔΟ ΚΑΤΩ ΓΕΩΜΕΤΡΙΚΟ
34	ΕΠΙΠΕΔΟ ΚΑΤΩ ΓΕΩΜΕΤΡΙΚΟ
35	ΕΠΙΠΕΔΟ ΚΑΤΩ ΓΕΩΜΕΤΡΙΚΟ
36	ΕΠΙΠΕΔΟ ΚΑΤΩ ΓΕΩΜΕΤΡΙΚΟ
37	ΕΠΙΠΕΔΟ ΚΑΤΩ ΓΕΩΜΕΤΡΙΚΟ
38	ΕΠΙΠΕΔΟ ΚΑΤΩ ΓΕΩΜΕΤΡΙΚΟ
39	ΕΠΙΠΕΔΟ ΚΑΤΩ ΓΕΩΜΕΤΡΙΚΟ
40	ΕΠΙΠΕΔΟ ΚΑΤΩ ΓΕΩΜΕΤΡΙΚΟ
41	ΕΠΙΠΕΔΟ ΚΑΤΩ ΓΕΩΜΕΤΡΙΚΟ
42	ΕΠΙΠΕΔΟ ΚΑΤΩ ΓΕΩΜΕΤΡΙΚΟ
43	ΕΠΙΠΕΔΟ ΚΑΤΩ ΓΕΩΜΕΤΡΙΚΟ
44	ΕΠΙΠΕΔΟ ΚΑΤΩ ΓΕΩΜΕΤΡΙΚΟ
45	ΕΠΙΠΕΔΟ ΚΑΤΩ ΓΕΩΜΕΤΡΙΚΟ
46	ΕΠΙΠΕΔΟ ΚΑΤΩ ΓΕΩΜΕΤΡΙΚΟ
47	ΕΠΙΠΕΔΟ ΚΑΤΩ ΓΕΩΜΕΤΡΙΚΟ
48	ΕΠΙΠΕΔΟ ΚΑΤΩ ΓΕΩΜΕΤΡΙΚΟ
49	ΕΠΙΠΕΔΟ ΚΑΤΩ ΓΕΩΜΕΤΡΙΚΟ
50	ΕΠΙΠΕΔΟ ΚΑΤΩ ΓΕΩΜΕΤΡΙΚΟ
51	ΕΠΙΠΕΔΟ ΚΑΤΩ ΓΕΩΜΕΤΡΙΚΟ
52	ΕΠΙΠΕΔΟ ΚΑΤΩ ΓΕΩΜΕΤΡΙΚΟ
53	ΕΠΙΠΕΔΟ ΚΑΤΩ ΓΕΩΜΕΤΡΙΚΟ
54	ΕΠΙΠΕΔΟ ΚΑΤΩ ΓΕΩΜΕΤΡΙΚΟ
55	ΕΠΙΠΕΔΟ ΚΑΤΩ ΓΕΩΜΕΤΡΙΚΟ
56	ΕΠΙΠΕΔΟ ΚΑΤΩ ΓΕΩΜΕΤΡΙΚΟ
57	ΕΠΙΠΕΔΟ ΚΑΤΩ ΓΕΩΜΕΤΡΙΚΟ
58	ΕΠΙΠΕΔΟ ΚΑΤΩ ΓΕΩΜΕΤΡΙΚΟ
59	ΕΠΙΠΕΔΟ ΚΑΤΩ ΓΕΩΜΕΤΡΙΚΟ
60	ΕΠΙΠΕΔΟ ΚΑΤΩ ΓΕΩΜΕΤΡΙΚΟ
61	ΕΠΙΠΕΔΟ ΚΑΤΩ ΓΕΩΜΕΤΡΙΚΟ
62	ΕΠΙΠΕΔΟ ΚΑΤΩ ΓΕΩΜΕΤΡΙΚΟ
63	ΕΠΙΠΕΔΟ ΚΑΤΩ ΓΕΩΜΕΤΡΙΚΟ
64	ΕΠΙΠΕΔΟ ΚΑΤΩ ΓΕΩΜΕΤΡΙΚΟ
65	ΕΠΙΠΕΔΟ ΚΑΤΩ ΓΕΩΜΕΤΡΙΚΟ
66	ΕΠΙΠΕΔΟ ΚΑΤΩ ΓΕΩΜΕΤΡΙΚΟ
67	ΕΠΙΠΕΔΟ ΚΑΤΩ ΓΕΩΜΕΤΡΙΚΟ
68	ΕΠΙΠΕΔΟ ΚΑΤΩ ΓΕΩΜΕΤΡΙΚΟ
69	ΕΠΙΠΕΔΟ ΚΑΤΩ ΓΕΩΜΕΤΡΙΚΟ
70	ΕΠΙΠΕΔΟ ΚΑΤΩ ΓΕΩΜΕΤΡΙΚΟ
71	ΕΠΙΠΕΔΟ ΚΑΤΩ ΓΕΩΜΕΤΡΙΚΟ
72	ΕΠΙΠΕΔΟ ΚΑΤΩ ΓΕΩΜΕΤΡΙΚΟ
73	ΕΠΙΠΕΔΟ ΚΑΤΩ ΓΕΩΜΕΤΡΙΚΟ
74	ΕΠΙΠΕΔΟ ΚΑΤΩ ΓΕΩΜΕΤΡΙΚΟ
75	ΕΠΙΠΕΔΟ ΚΑΤΩ ΓΕΩΜΕΤΡΙΚΟ
76	ΕΠΙΠΕΔΟ ΚΑΤΩ ΓΕΩΜΕΤΡΙΚΟ
77	ΕΠΙΠΕΔΟ ΚΑΤΩ ΓΕΩΜΕΤΡΙΚΟ
78	ΕΠΙΠΕΔΟ ΚΑΤΩ ΓΕΩΜΕΤΡΙΚΟ
79	ΕΠΙΠΕΔΟ ΚΑΤΩ ΓΕΩΜΕΤΡΙΚΟ
80	ΕΠΙΠΕΔΟ ΚΑΤΩ ΓΕΩΜΕΤΡΙΚΟ
81	ΕΠΙΠΕΔΟ ΚΑΤΩ ΓΕΩΜΕΤΡΙΚΟ
82	ΕΠΙΠΕΔΟ ΚΑΤΩ ΓΕΩΜΕΤΡΙΚΟ
83	ΕΠΙΠΕΔΟ ΚΑΤΩ ΓΕΩΜΕΤΡΙΚΟ
84	ΕΠΙΠΕΔΟ ΚΑΤΩ ΓΕΩΜΕΤΡΙΚΟ
85	ΕΠΙΠΕΔΟ ΚΑΤΩ ΓΕΩΜΕΤΡΙΚΟ
86	ΕΠΙΠΕΔΟ ΚΑΤΩ ΓΕΩΜΕΤΡΙΚΟ
87	ΕΠΙΠΕΔΟ ΚΑΤΩ ΓΕΩΜΕΤΡΙΚΟ
88	ΕΠΙΠΕΔΟ ΚΑΤΩ ΓΕΩΜΕΤΡΙΚΟ
89	ΕΠΙΠΕΔΟ ΚΑΤΩ ΓΕΩΜΕΤΡΙΚΟ
90	ΕΠΙΠΕΔΟ ΚΑΤΩ ΓΕΩΜΕΤΡΙΚΟ
91	ΕΠΙΠΕΔΟ ΚΑΤΩ ΓΕΩΜΕΤΡΙΚΟ
92	ΕΠΙΠΕΔΟ ΚΑΤΩ ΓΕΩΜΕΤΡΙΚΟ
93	ΕΠΙΠΕΔΟ ΚΑΤΩ ΓΕΩΜΕΤΡΙΚΟ
94	ΕΠΙΠΕΔΟ ΚΑΤΩ ΓΕΩΜΕΤΡΙΚΟ
95	ΕΠΙΠΕΔΟ ΚΑΤΩ ΓΕΩΜΕΤΡΙΚΟ
96	ΕΠΙΠΕΔΟ ΚΑΤΩ ΓΕΩΜΕΤΡΙΚΟ
97	ΕΠΙΠΕΔΟ ΚΑΤΩ ΓΕΩΜΕΤΡΙΚΟ
98	ΕΠΙΠΕΔΟ ΚΑΤΩ ΓΕΩΜΕΤΡΙΚΟ
99	ΕΠΙΠΕΔΟ ΚΑΤΩ ΓΕΩΜΕΤΡΙΚΟ
100	ΕΠΙΠΕΔΟ ΚΑΤΩ ΓΕΩΜΕΤΡΙΚΟ

Ω	ΔΙΑΚΩΣ ΜΕΛΕΤΗ ΚΟΤΙΣΤΩΝ	11/2002
Ω	ΔΙΑΚΩΣ ΣΑΡΤ	11/2002
Α/Υ	ΠΕΡΙΦΑΝ	ΠΕΡΙΦΑΝ
	ΣΕΛΑΧΩΣΤΕΣ	ΣΕΛΑΧΩΣΤΕΣ

ISV
ΙΣΤΙΝΟΥ
ΒΟΥΤΣΙΡΟΠΟΥΛΟΣ
ΚΑΙ ΣΙΛΙΔΕΣ

ΜΕΛΕΤΗΤΕΣ ΤΩΝ ΕΡΓΩΝ ΚΑΙ ΕΚΔΟΤΕΣ ΤΩΝ ΣΧΕΔΙΩΝ
ΚΑΤΑΣΤΑΣΕΩΝ ΚΑΙ ΕΚΤΙΜΗΣΕΩΝ ΣΤΟΙΧΕΙΩΝ

ΕΡΓΟ: ΑΝΕΓΚΡΗ ΠΕΝΤΑΓΩΝΟΥ ΚΤΙΡΙΟΥ ΓΡΑΦΕΙΩΝ ΜΕ ΤΡΙΑ ΥΠΟΓΕΙΑ, ΣΤΑΤΕΣ, ΦΥΤΕΜΕΝΗ ΣΤΕΦΗ ΚΑΙ ΕΛΑΦΙΝΟΥ ΤΟΥ ΑΡΧΟΥ 15 ΜΕΤΡ. ΠΛ. ΚΑΙ 88 ΚΑΙ ΤΟΥ ΑΡΧΟΥ 25 ΜΕΤΡ. ΠΛ. ΜΟΚ/12

ΜΕΛΕΤΗ: ΙΣΩΝ ΑΡΧΙΤΕΚΤΟΝΩΝ - ΧΑΡΑΔΑΜΠΟΣ ΚΑΙ ΙΩΑΝΝΟΥ ΒΟΥΤΣΙΡΟΠΟΥΛΟΣ ΚΑΙ ΣΙΛΙΔΕΣ ΣΟΦΗ ΚΑΙ ΣΤΑΥΡΟΣ Α. ΠΑΠΑΔΟΠΟΥΛΟΣ - Δ.Ι. ΣΩ - ΟΜΟΣ ΑΡΧΙΤΕΚΤΟΝΙΚΟ ΕΠΙΣΤΗΜΟΝΙΚΟ ΕΡΓΑΣΤΗΡΙΟ ΤΕΧΝΟΛΟΓΙΑΣ ΚΑΙ ΣΧΕΔΙΑΣΜΟΥ

ΕΠΙΧΡΗΣΤΗΣ: TRASTOR Α.Ε.Α.Π.

ΜΕΛΕΤΗ: ΚΑΤΩ ΓΕΩΜΕΤΡΙΚΟ Γ

A 01

ΚΑΙΝΟΤΗΤΑ: 1/100
ΣΧΕΔΙΟ: 02

ΗΜΕΡΟΜΗΝΙΑ: 21/11/2022 17:58:28

ΣΧΕΜΑΤΙΣΤΗΣ: ΑΡΧΙΤΕΚΤΟΝΟΣ ΜΕΛΕΤΗΣ

ΕΠΙΧΡΗΣΤΗΣ: ΧΑΡΑΔΑΜΠΟΣ Ε. ΙΩΑΝΝΟΥ ΒΟΥΤΣΙΡΟΠΟΥΛΟΣ ΚΑΙ ΣΙΛΙΔΕΣ
ΜΕΛΕΤΗΤΕΣ ΤΩΝ ΕΡΓΩΝ ΚΑΙ ΕΚΔΟΤΕΣ ΤΩΝ ΣΧΕΔΙΩΝ ΚΑΤΑΣΤΑΣΕΩΝ ΚΑΙ ΕΚΤΙΜΗΣΕΩΝ ΣΤΟΙΧΕΙΩΝ
ΙΣΩΝ ΑΡΧΙΤΕΚΤΟΝΩΝ - ΧΑΡΑΔΑΜΠΟΣ ΚΑΙ ΙΩΑΝΝΟΥ ΒΟΥΤΣΙΡΟΠΟΥΛΟΣ ΚΑΙ ΣΙΛΙΔΕΣ ΣΟΦΗ ΚΑΙ ΣΤΑΥΡΟΣ Α. ΠΑΠΑΔΟΠΟΥΛΟΣ - Δ.Ι. ΣΩ - ΟΜΟΣ ΑΡΧΙΤΕΚΤΟΝΙΚΟ ΕΠΙΣΤΗΜΟΝΙΚΟ ΕΡΓΑΣΤΗΡΙΟ ΤΕΧΝΟΛΟΓΙΑΣ ΚΑΙ ΣΧΕΔΙΑΣΜΟΥ

ΥΠΟΓΡΑΦΗ: ΙΣΩΝ ΑΡΧΙΤΕΚΤΟΝΩΝ - ΧΑΡΑΔΑΜΠΟΣ ΚΑΙ ΙΩΑΝΝΟΥ ΒΟΥΤΣΙΡΟΠΟΥΛΟΣ ΚΑΙ ΣΙΛΙΔΕΣ ΣΟΦΗ ΚΑΙ ΣΤΑΥΡΟΣ Α. ΠΑΠΑΔΟΠΟΥΛΟΣ - Δ.Ι. ΣΩ - ΟΜΟΣ ΑΡΧΙΤΕΚΤΟΝΙΚΟ ΕΠΙΣΤΗΜΟΝΙΚΟ ΕΡΓΑΣΤΗΡΙΟ ΤΕΧΝΟΛΟΓΙΑΣ ΚΑΙ ΣΧΕΔΙΑΣΜΟΥ

ΗΜΕΡΟΜΗΝΙΑ: ΝΟΕΜΒΡΙΟΣ 2022

ΣΦΡΑΓΙΣΤΑ ΥΠΟΓΡΑΦΩΝ

ΟΙ ΣΦΡΑΓΙΣΤΕΣ ΕΙΝΑΙ ΑΝΑΓΚΑΙΟΙ ΓΙΑ ΤΗΝ ΕΚΔΟΣΗ ΤΩΝ ΣΧΕΔΙΩΝ ΚΑΙ ΤΩΝ ΚΑΤΑΣΤΑΣΕΩΝ ΚΑΙ ΕΚΤΙΜΗΣΕΩΝ ΣΤΟΙΧΕΙΩΝ. ΟΙ ΣΦΡΑΓΙΣΤΕΣ ΕΙΝΑΙ ΑΝΑΓΚΑΙΟΙ ΓΙΑ ΤΗΝ ΕΚΔΟΣΗ ΤΩΝ ΣΧΕΔΙΩΝ ΚΑΙ ΤΩΝ ΚΑΤΑΣΤΑΣΕΩΝ ΚΑΙ ΕΚΤΙΜΗΣΕΩΝ ΣΤΟΙΧΕΙΩΝ. ΟΙ ΣΦΡΑΓΙΣΤΕΣ ΕΙΝΑΙ ΑΝΑΓΚΑΙΟΙ ΓΙΑ ΤΗΝ ΕΚΔΟΣΗ ΤΩΝ ΣΧΕΔΙΩΝ ΚΑΙ ΤΩΝ ΚΑΤΑΣΤΑΣΕΩΝ ΚΑΙ ΕΚΤΙΜΗΣΕΩΝ ΣΤΟΙΧΕΙΩΝ. ΟΙ ΣΦΡΑΓΙΣΤΕΣ ΕΙΝΑΙ ΑΝΑΓΚΑΙΟΙ ΓΙΑ ΤΗΝ ΕΚΔΟΣΗ ΤΩΝ ΣΧΕΔΙΩΝ ΚΑΙ ΤΩΝ ΚΑΤΑΣΤΑΣΕΩΝ ΚΑΙ ΕΚΤΙΜΗΣΕΩΝ ΣΤΟΙΧΕΙΩΝ.

