

Αγίου Κωνσταντίνου 47, Μαρούσι



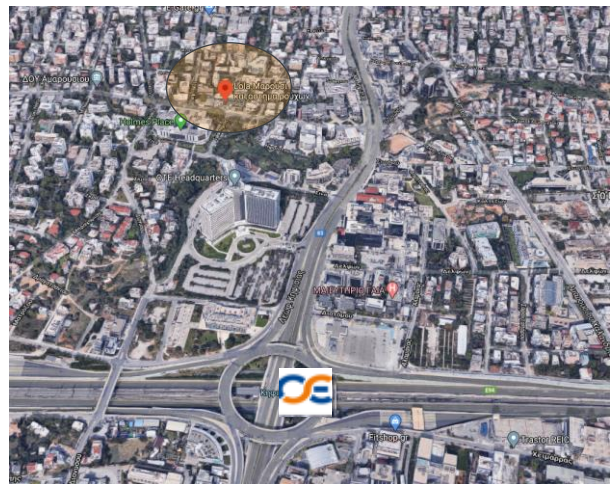
### Κτήριο γραφείων και καταστημάτων με υπόγειους χώρους στάθμευσης

Το ακίνητο προσφέρει ευέλικτους χώρους γραφείων και καταστημάτων με φυσικό φωτισμό που εκτείνονται σε 5 επίπεδα. Ο Η/Μ εξοπλισμός του προσφέρει αυτονομία στη λειτουργία των χώρων και του κτιρίου.

### Χαρακτηριστικά περιοχής

Στην περιοχή εδράζονται πολλαπλές επαγγελματικές χρήσεις, κυρίως μεγάλες πολυεθνικές εταιρείες, όπως ΟΤΕ, Ρ&G, Τράπεζες κ.ο.κ.

Το ακίνητο εξυπηρετείται από πολλές λεωφορειακές γραμμές και από την γραμμή του Προαστιακού Σιδηροδρόμου.

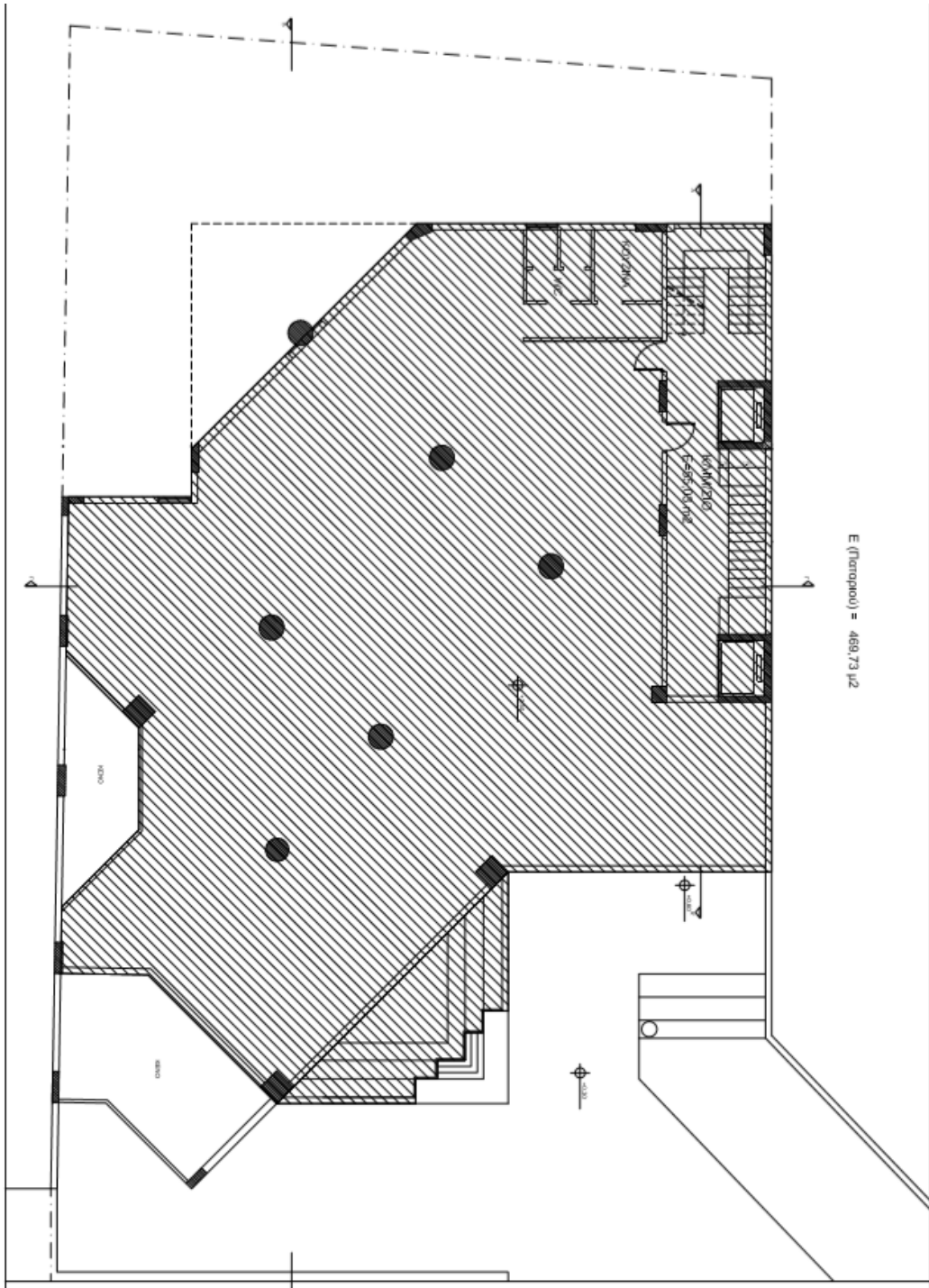


- ✓ Επιφάνεια γραφειακών χώρων: 888 τ.μ.  
Α' όροφος: 443 τ.μ. (διαθέσιμος άμεσα)  
Γ' όροφος: 445 τ.μ. (διαθέσιμος από 01.03.22)
- ✓ Θέσεις Στάθμευσης: 3 θέσεις για κάθε όροφο
- ✓ Ανελκυστήρες: 2
- ✓ Κλιμακοστασια: 2
- ✓ Κλιματισμός
- ✓ Έτος κατασκευής: 1994
- ✓ Ανακαίνιση: 2002

### 1<sup>ος</sup> Όροφος



#### ΚΑΤΟΨΗ Α ΟΡΟΦΟΥ



Αγίου Κωνσταντίνου 47, Μαρούσι

### ΚΑΤΟΨΗ Γ ΟΡΟΦΟΥ

