



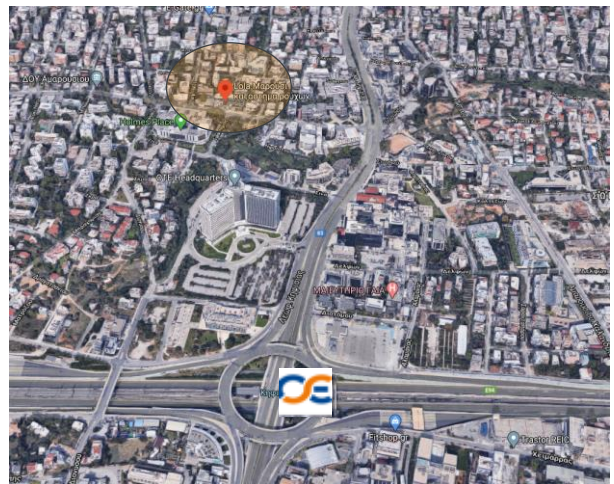
Κτήριο γραφείων και καταστημάτων με υπόγειους χώρους στάθμευσης

Το ακίνητο προσφέρει ευέλικτους χώρους γραφείων και καταστημάτων με φυσικό φωτισμό που εκτείνονται σε 5 επίπεδα. Ο Η/Μ εξοπλισμός του προσφέρει αυτονομία στη λειτουργία των χώρων και του κτιρίου.

Χαρακτηριστικά περιοχής

Στην περιοχή εδράζονται πολλαπλές επαγγελματικές χρήσεις, κυρίως μεγάλες πολυεθνικές εταιρείες, όπως ΟΤΕ, Ρ&G, Τράπεζες κ.ο.κ.

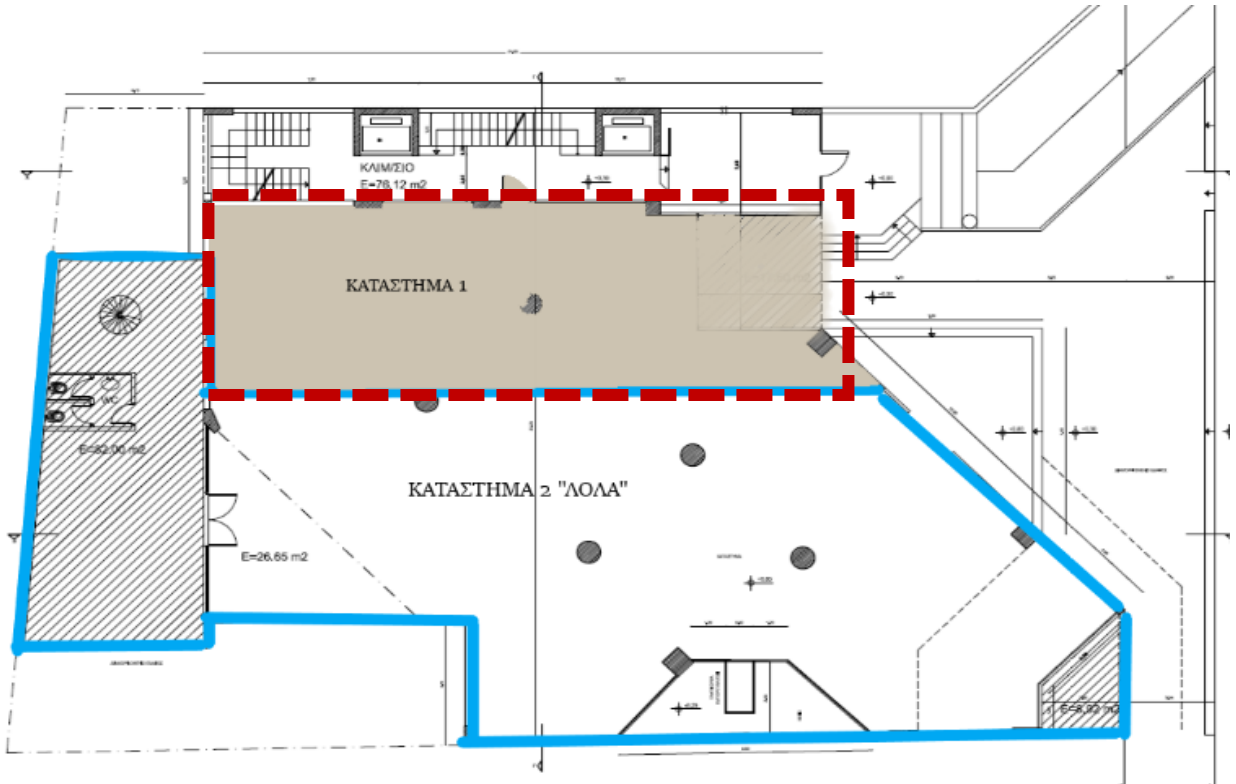
Το ακίνητο εξυπηρετείται από πολλές λεωφορειακές γραμμές και από την γραμμή του Προαστιακού Σιδηροδρόμου.



- ✓ Επιφάνεια γραφειακών χώρων: 658τ.μ.
Ισόγειο κατάστημα 215 τ.μ.
Α' όροφος 443 τ.μ.
- ✓ Θέσεις Στάθμευσης: 3 θέσεις για τον 1 όροφο και 2 θέσεις για το κατάστημα
- ✓ Ανελκυστήρες: 2
- ✓ Κλιμακοστασια: 2
- ✓ Κλιματισμός
- ✓ Έτος κατασκευής: 1994
- ✓ Ανακαίνιση: 2002

Διαθεσιμότητα: Άμεση

ΚΑΤΟΨΗ ΙΣΟΓΕΙΟΥ – Κατάστημα Ι



1^{ος} Όροφος



Αγίου Κωνσταντίνου 47, Μαρούσι

ΚΑΤΟΨΗ Α ΟΡΟΦΟΥ

