

Όθωνος & Φιλελλήνων 1 (2^{ος} όροφος), Πλατεία Συντάγματος, Αθήνα



Γραφειακός χώρος 2^{ου} ορόφου σε διατηρητέο 7-όροφο κτίριο γραφείων και καταστημάτων.

Προσφέρει ευέλικτους γραφειακούς χώρους με φυσικό φωτισμό. Η διάταξη του κτιρίου επιτρέπει τη διαμόρφωση των χώρων με μικρές απώλειες σε βοηθητικούς χώρους και χώρους κυκλοφορίας. Ο χώρος είναι αυτόνομος με ιδιαίτερο αρχιτεκτονικό ύφος, καθώς διαθέτει μεγάλο ύψος και μεγάλο αριθμό ανοιγμάτων που εξασφαλίζουν φυσικό ηλιασμό και αερισμό του χώρου.

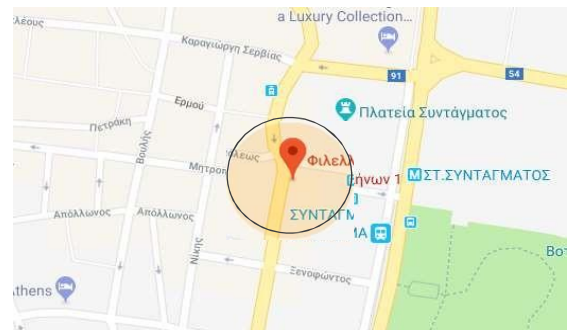
Χαρακτηριστικά Περιοχής:

Στην περιοχή εδράζονται πολλαπλές επαγγελματικές χρήσεις, κυρίως μεγάλες εταιρείες, πρεσβείες, και Δημοσίες Υπηρεσίες (Υπουργεία, κ.α).

Ενδεικτικά: Υπουργείο Οικονομικών, Grande Bretagne Hotel, King George Hotel, NJV Athens Plaza, BainCapital, κ.α

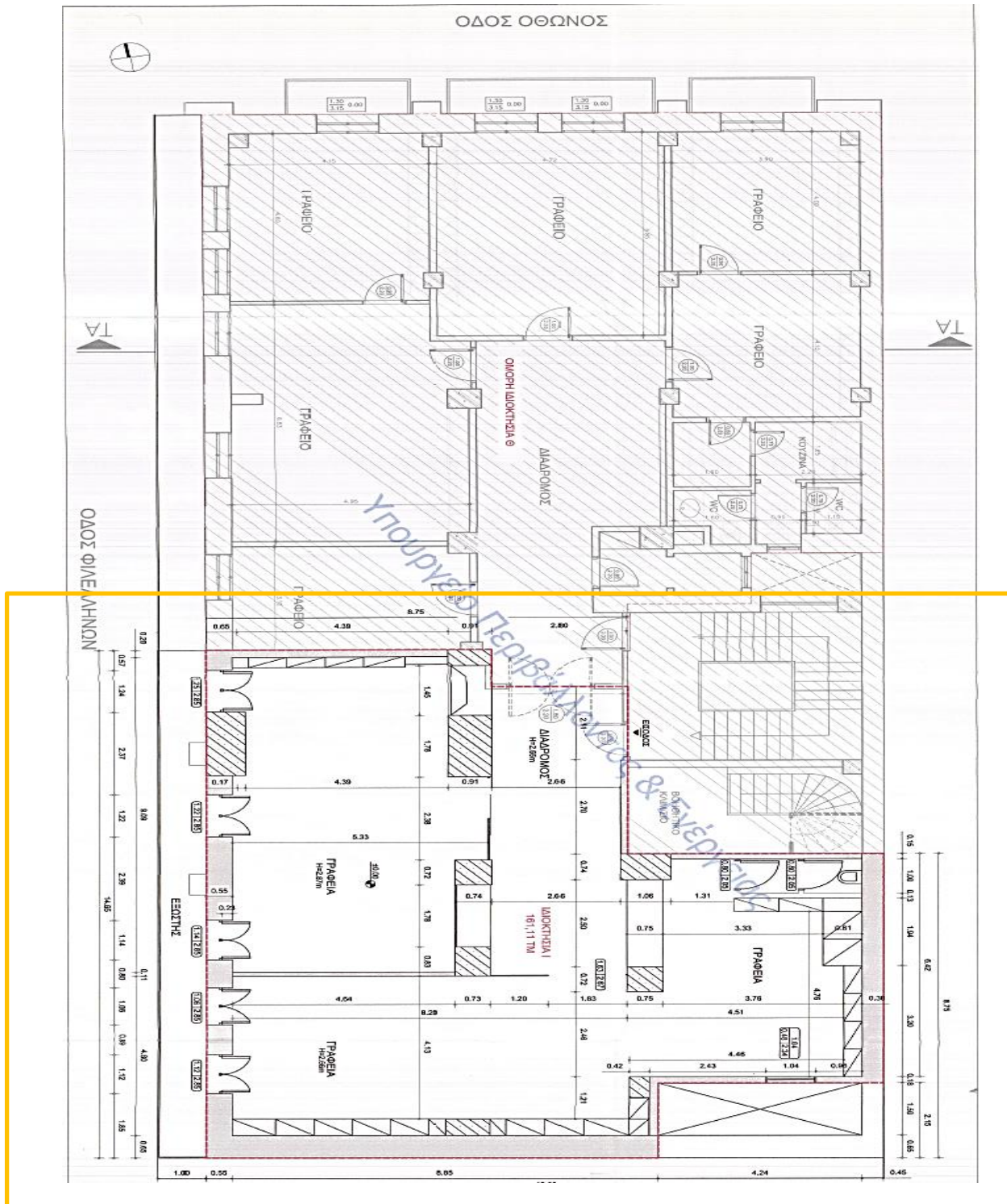
Το ακίνητο εξυπηρετείται άμεσα από τις γραμμές 2 & 3 ΜΕΤΡΟ Σύνταγμα καθώς και από πληθώρα λεωφορειακές γραμμές.

Διαθεσιμότητα: Άμεση



- Διαθέσιμη επιφ.: 161,11 τμ.
- Όροφος: Β'
- Ανελκυστήρες: 1
- Κλιματισμός (split unit)
- Κοινόχρηστα: Ναι (ενδεικτικά 1€/τμ.)
- Έτος κατασκευής: 1923
- Φύλαξη: Θυρωρός (εργάσιμες ώρες)

Όθωνος & Φιλελλήνων 1 (2^{ος} όροφος), Πλατεία Συντάγματος, Αθήνα



Όθωνος & Φιλελλήνων 1 (2^{ος} όροφος), Πλατεία Συντάγματος, Αθήνα

