



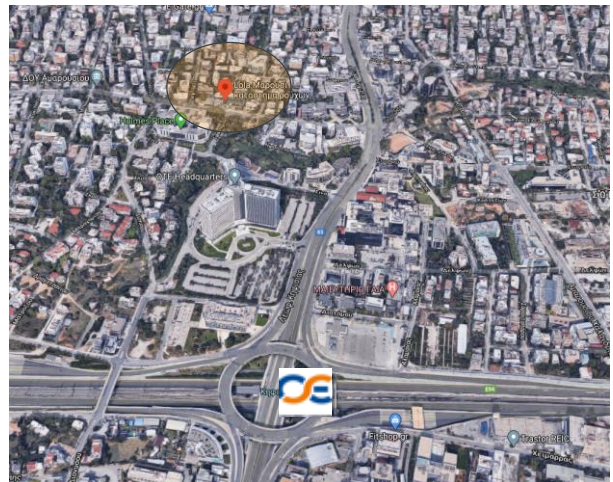
### Κτήριο γραφείων και καταστημάτων με υπόγειους χώρους στάθμευσης

Το ακίνητο προσφέρει ευέλικτους χώρους γραφείων και καταστημάτων με φυσικό φωτισμό που εκτείνονται σε 5 επίπεδα. Ο Η/Μ εξοπλισμός του προσφέρει αυτονομία στη λειτουργία των χώρων και του κτιρίου.

### Χαρακτηριστικά περιοχής

Στην περιοχή εδράζονται πολλαπλές επαγγελματικές χρήσεις, κυρίως μεγάλες πολυεθνικές εταιρείες, όπως ΟΤΕ, Ρ&G, Τράπεζες κ.ο.κ.

Το ακίνητο εξυπηρετείται από πολλές λεωφορειακές γραμμές και από την γραμμή του Προαστιακού Σιδηροδρόμου.



✓ Επιφάνεια γραφειακών χώρων: 1.308 τ.μ.

Ισόγειο κατάστημα 215 τ.μ.

Α' όροφος 443 τ.μ.

Γ' όροφος 445 τ.μ. (διαθέσιμος από 01.12.20)

Δ' όροφος 420 τ.μ.

✓ Θέσεις Στάθμευσης: 3-4 θέσεις για κάθε όροφο

✓ Ανελκυστήρες: 2

✓ Κλιμακοστασία: 2

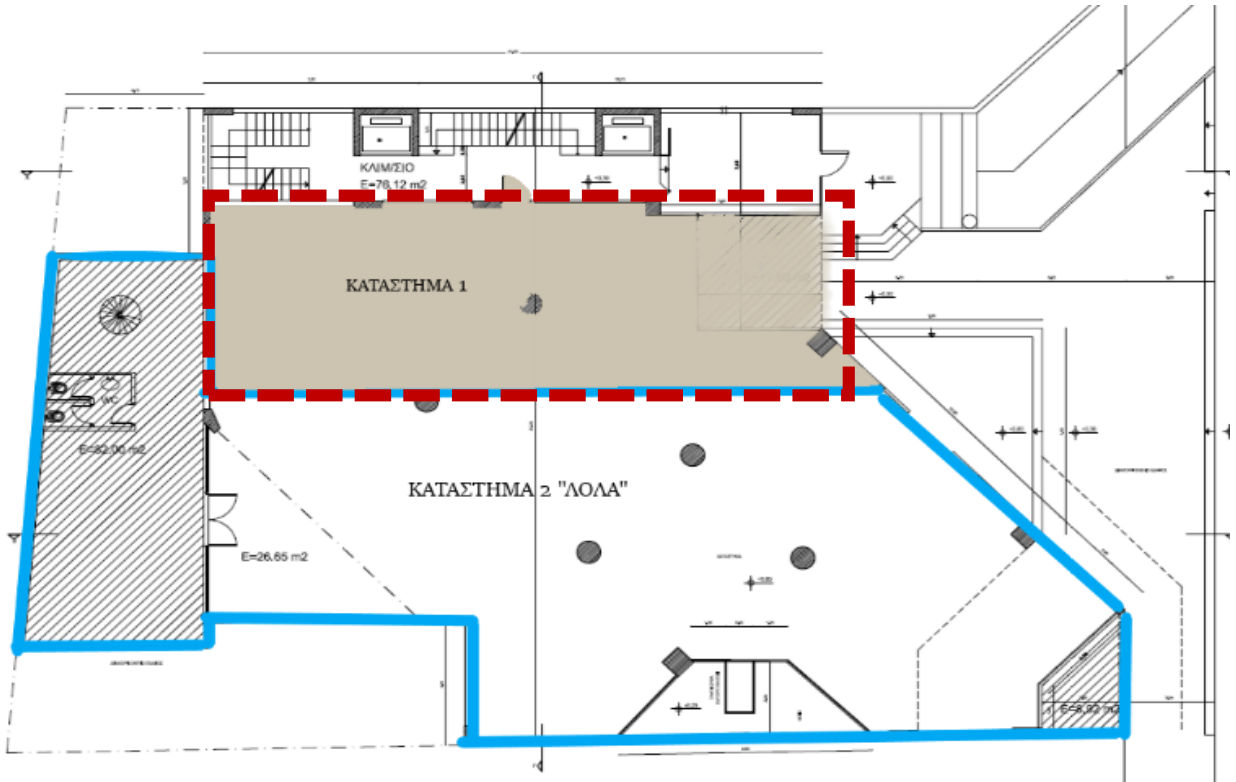
✓ Κλιματισμός

✓ Έτος κατασκευής: 1994

✓ Ανακαίνιση: 2002

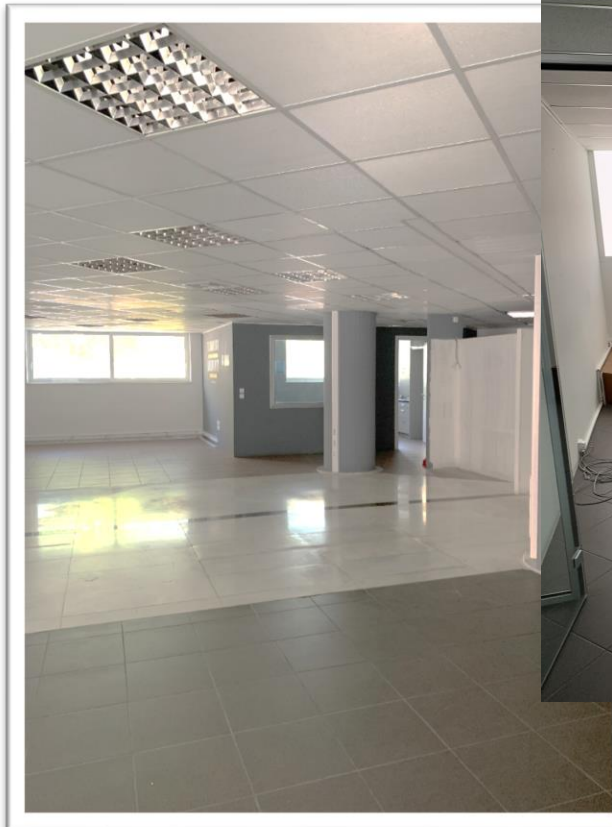
**Διαθεσιμότητα:** Άμεση

### ΚΑΤΟΨΗ ΙΣΟΓΕΙΟΥ – Κατάστημα Ι





### 1<sup>ος</sup> Όροφος

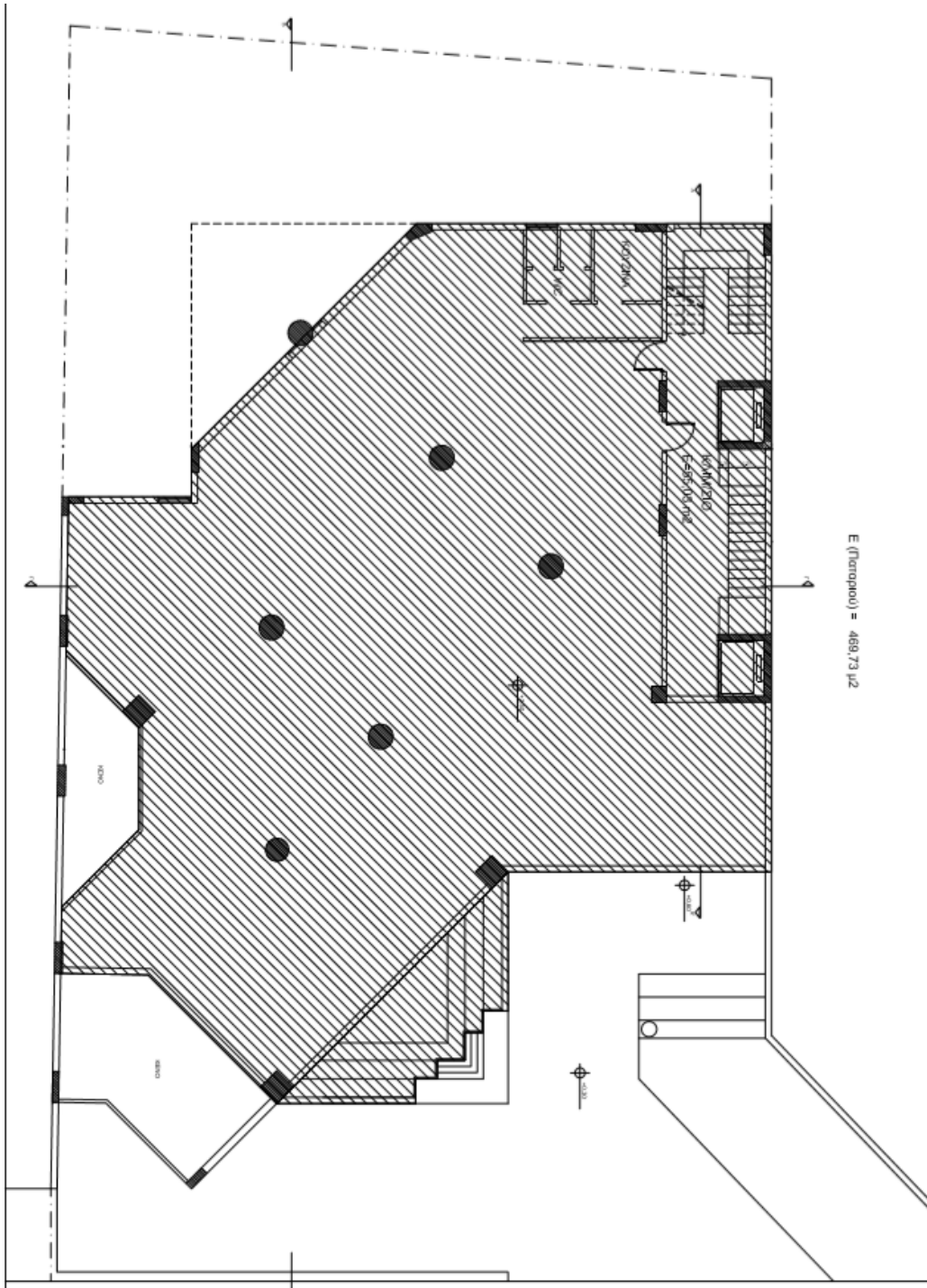


### 4<sup>ος</sup> Όροφος





#### ΚΑΤΟΨΗ Α ΟΡΟΦΟΥ



Αγίου Κωνσταντίνου 47, Μαρούσι

### ΚΑΤΟΨΗ Γ ΟΡΟΦΟΥ



Αγίου Κωνσταντίνου 47, Μαρούσι

### ΚΑΤΟΨΗ Δ ΟΡΟΦΟΥ

