

## Γραβιάς 4 &amp; Γρανικού, Μαρούσι


**Γραφειακός χώρος 5<sup>ου</sup> ορόφου σε 6-όροφο κτίριο γραφείων με υπόγεια πάρκινγκ και αποθήκες.**

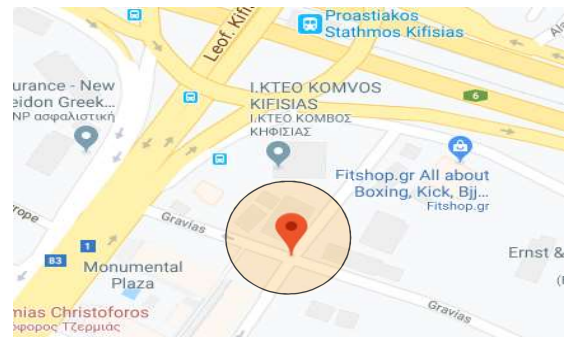
Προσφέρει ευέλικτους γραφειακούς χώρους με φυσικό φωτισμό. Η διάταξη του κτιρίου επιτρέπει τη διαμόρφωση των χώρων με μικρές απώλειες σε βοηθητικούς χώρους και χώρους κυκλοφορίας. Ο Η/Μ εξοπλισμός του προσφέρει αυτονομία στη λειτουργία των χώρων και του κτιρίου.

**Χαρακτηριστικά Περιοχής:**

Στην περιοχή εδράζονται πολλαπλές επαγγελματικές χρήσεις, κυρίως μεγάλες πολυεθνικές εταιρείες, (Νοσοκομεία κ.α).

Ενδεικτικά: WIND, Leroy Merlin, PQH, EY, ΕΛΠΕ. Deloitte, Ιατρικό Κέντρο Αθηνών, ΕΚΚΑ, Ομιλος Σφακιανάκη, Τράπεζα Πειραιώς κ.α

Το ακίνητο εξυπηρετείται από πολλές λεωφορειακές γραμμές και από την γραμμή Προαστιακού Σιδηροδρόμου από τον οποίο απέχει μόλις 0,3χλμ.



- ✓ Διαθέσιμη επιφ.: 390 τμ + 142 τμ
- ✓ Όροφος: Ε + ΣΤ
- ✓ Θέσεις Στάθμευσης: 6
- ✓ Αποθήκη: κατόπιν συνεννόησης
- ✓ Ανελκυστήρες: 2
- ✓ Κλιματισμός: αυτόνομος
- ✓ Πυρόσβεση
- ✓ Πυρανίχνευση
- ✓ Κοινόχρηστα: 4,20€/τμ
- ✓ Έτος κατασκευής: 2000

**Διαθεσιμότητα: Άμεση**



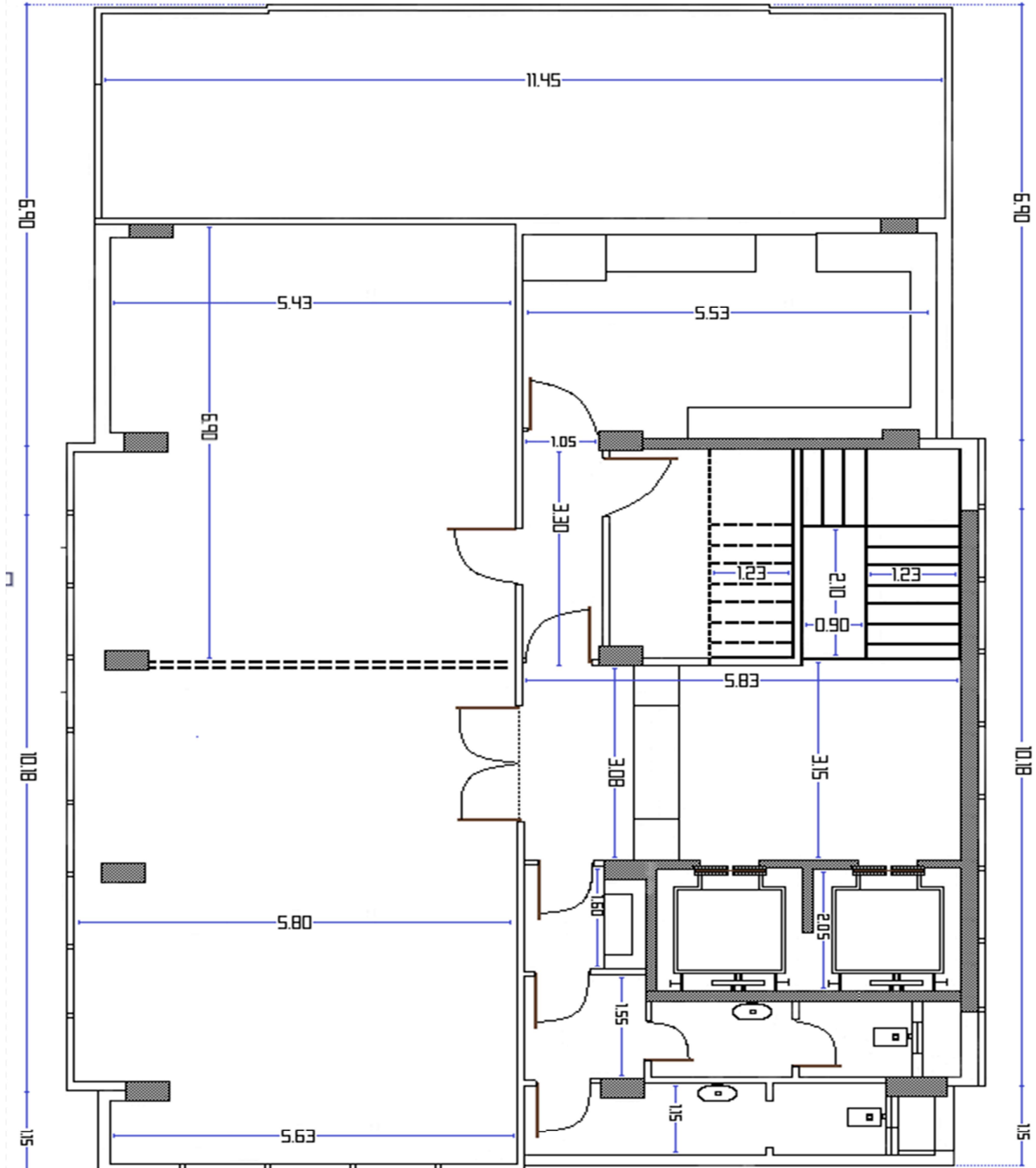
ΜΙΣΘΩΣΗ

Γραβιάς 4 & Γρανικού, Μαρούσι – 5<sup>ος</sup> όροφος





### Γραβιάς 4 & Γρανικού, Μαρούσι – 6<sup>ος</sup> όροφος



Γραβιάς 4 & Γρανικού, Μαρούσι – 6<sup>ος</sup> όροφος

